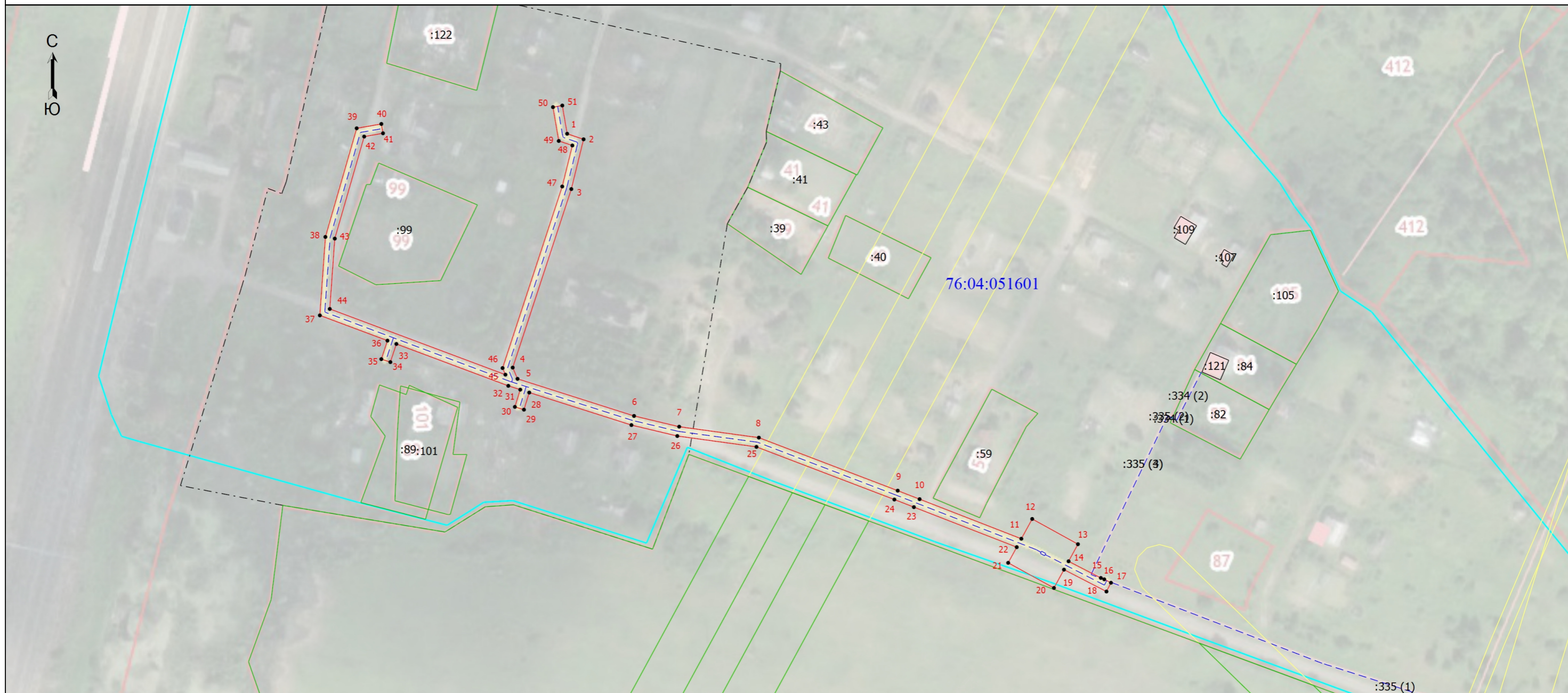


## Схема расположения границ публичного сервитута



Масштаб 1:1700

### Условные обозначения

- |   |  |
|---|--|
| <ul style="list-style-type: none"> <li><span style="color: red;">—</span> - проектные границы публичного сервитута</li> <li><span style="color: red;">1</span> - Обозначение новой характерной точки публичного сервитута</li> <li><span style="color: red;">:107</span> - Кадастровый номер здания</li> <li><span style="color: green;">—</span> - Граница земельного участка</li> <li><span style="color: gray;">- - -</span> - Граница населенного пункта</li> <li><span style="color: blue;">76:04:051601</span> - Номер кадастрового квартала</li> </ul> | <ul style="list-style-type: none"> <li>• - Характерная точка публичного сервитута</li> <li><span style="color: blue;">:89</span> - Кадастровый номер земельного участка</li> <li><span style="color: blue;">- - -</span> - обозначение оси инженерного сооружения, для эксплуатации которого испрашивается публичный сервитут</li> <li><span style="color: cyan;">—</span> - Граница кадастрового квартала</li> <li><span style="color: yellow;">—</span> - Граница зоны с особыми условиями использования территории</li> </ul> |
|---|--|

Подпись \_\_\_\_\_

Дата " \_\_\_\_ " \_\_\_\_\_ г.

*Место для оттиска печати (при наличии) лица, составившего описание местоположения границ объекта*